

Gemeinde: Ahorn
Landkreis: Main-Tauber-Kreis
Baden Württemberg

Gemeinde: Ahorn
Landkreis: Main-Tauber-Kreis
Baden Württemberg

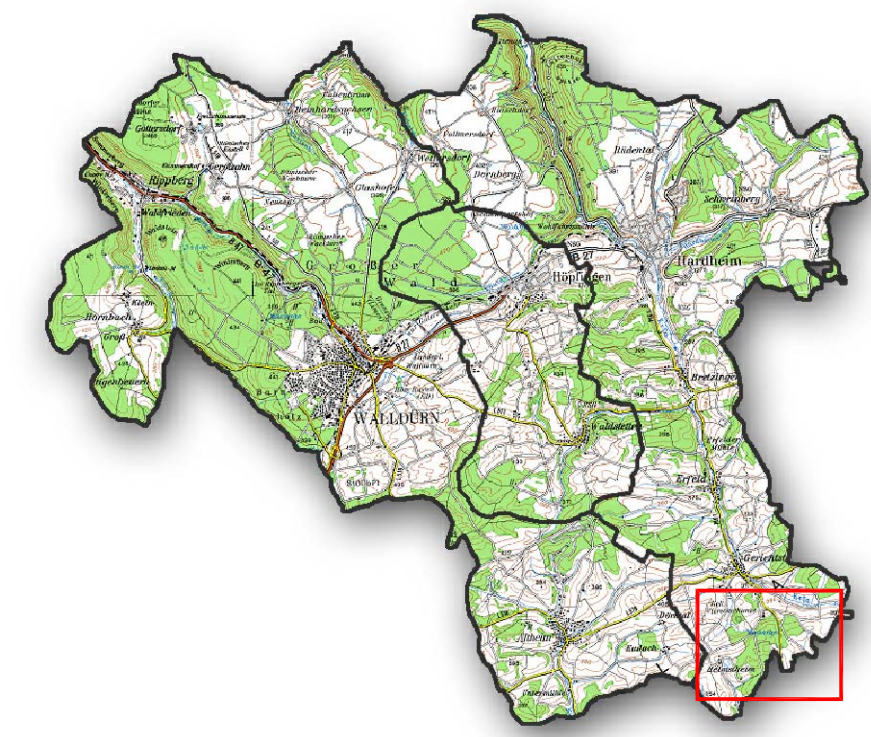
- Legende**
- Grenze des Änderungsbereich
 - Sonderbauflächen Windenergie geplant
 - Überörtl. Verkehr und örtliche Hauptverkehrszüge:**
 - Bundes-, Landes- u. Kreisstraßen (§5(2) Nr.3 u.(4) BauGB)
 - Ablagerungen, Ver- und Entsorgungsanlagen**
 - Hauptversorgungs- und Abwasserleitungen:**
 - Wasser- /Abwasserleitungen
 - Grünflächen:**
 - bestehende Grünflächen (§5(2) Nr.5 u.(4) BauGB)
 - Sportplatz
 - Spielplatz
 - Wasserflächen und Flächen für den Hochwasserschutz:**
 - Wasserflächen (§5(2) Nr.7 u. (4) BauGB)
 - Flächen für Land- u. Forstwirtschaft:**
 - Wald (§5(2) Nr.9b u.(4) BauGB)
 - Streuobstbaumbestände
 - sonstige Landwirtschaft (§5(2) Nr.9a u.(4) BauGB)
 - Aussiedlerhof
 - Maßnahmen u. Flächen z. Schutz, z. Pflege und Entwicklung von Natur und Landschaft:**
 - Biotope nach §32 NatSchG
 - Natura 2000
 - Gemarkungsgrenze
 - Gemeindegrenze
 - Kartengrundlage:**
 - Daten der Automatisierten Liegenschaftskarte (Stand 2011)



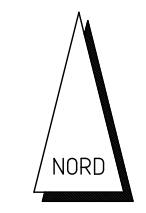
Gemeindeverwaltungsverband
HARDHEIM-WALLDÜRN
Friedrich-Ebert-Straße 11 | 74731 Walldürn

Punktuelle Änderung der 2. Fortschreibung des Flächennutzungsplan südlich Gerichtstetten **Entwurf**

Gemeinde Verwaltungs Verband Hardheim-Walldürn
Neckar-Odenwald-Kreis
Stand: 21. Oktober 2016



KLARLE GMBH
BACHGASSE 8
97990 WEIKERSHEIM
WWW.KLAERLE.DE



1:10.000